

# Консольные насосы

## SMX, F-Line, MVE

### Технические характеристики

Архангельск (8182)63-90-72  
Астана (7172)727-132  
Астрахань (8512)99-46-04  
Барнаул (3852)73-04-60  
Белгород (4722)40-23-64  
Брянск (4832)59-03-52  
Владивосток (423)249-28-31  
Волгоград (844)278-03-48  
Вологда (8172)26-41-59  
Воронеж (473)204-51-73  
Екатеринбург (343)384-55-89  
Иваново (4932)77-34-06  
Ижевск (3412)26-03-58  
Казань (843)206-01-48  
Калининград (4012)72-03-81  
Калуга (4842)92-23-67  
Кемерово (3842)65-04-62  
Киров (8332)68-02-04  
Краснодар (861)203-40-90

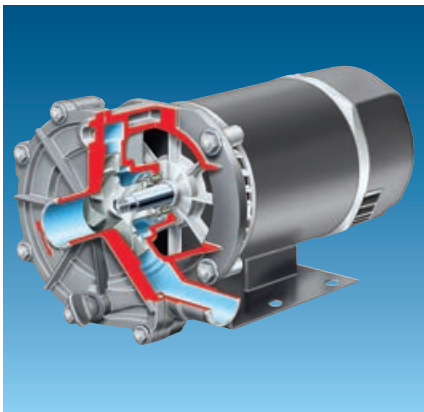
Красноярск (391)204-63-61  
Курск (4712)77-13-04  
Липецк (4742)52-20-81  
Магнитогорск (3519)55-03-13  
Москва (495)268-04-70  
Мурманск (8152)59-64-93  
Набережные Челны (8552)20-53-41  
Нижний Новгород (831)429-08-12  
Новокузнецк (3843)20-46-81  
Новосибирск (383)227-86-73  
Омск (3812)21-46-40  
Орел (4862)44-53-42  
Оренбург (3532)37-68-04  
Пенза (8412)22-31-16  
Пермь (342)205-81-47  
Ростов-на-Дону (863)308-18-15  
Рязань (4912)46-61-64  
Самара (846)206-03-16  
Санкт-Петербург (812)309-46-40

Саратов (845)249-38-78  
Севастополь (8692)22-31-93  
Симферополь (3652)67-13-56  
Смоленск (4812)29-41-54  
Сочи (862)225-72-31  
Ставрополь (8652)20-65-13  
Сургут (3462)77-98-35  
Тверь (4822)63-31-35  
Томск (3822)98-41-53  
Тула (4872)74-02-29  
Тюмень (3452)66-21-18  
Ульяновск (8422)24-23-59  
Уфа (347)229-48-12  
Хабаровск (4212)92-98-04  
Челябинск (351)202-03-61  
Череповец (8202)49-02-64  
Ярославль (4852)69-52-93

Киргизия (996)312-96-26-47    Казахстан (772)734-952-31    Таджикистан (992)427-82-92-69



## SMX моноблочный из неметаллических материалов



### Стандарты

- Flowsolve

### Эксплуатационные параметры

- Подача до 25 м<sup>3</sup>/ч
- Напор до 20 м
- Давление до 12 бар
- Температура до 80°C

### Конструктивные особенности

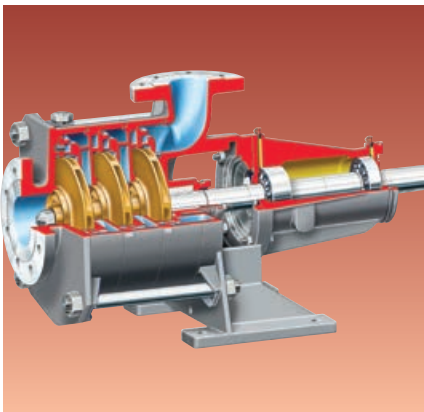
- Корпус, переходник и рабочее колесо из полифениленсульфида (PPS)
- Привод от электродвигателей типоразмера 56J с присоединительными размерами по стандарту NEMA C-faced
- Картриджные торцевые уплотнения с компонентами из нержавеющей стали
- Возможность разборки без отсоединения корпуса от трубопроводов
- Штуцер 40 мм (1,5 дюйма) для присоединения шланга

### Модификации

- SMP моноблочный
- VSMP вертикальный моноблочный

См. бюллетень PS-10-26.

## F-Line многоступенчатый консольный



### Стандарты

- Flowsolve

### Эксплуатационные параметры

- Подача до 500 м<sup>3</sup>/ч
- Напор до 250 м
- Давление до 25 бар
- Температура до 105°C

### Конструктивные особенности

- Модульная конструкция:
  - 8 типоразмеров
  - 15 гидравлических характеристик
  - 2 типа рабочих колес
- До 9 ступеней в зависимости от модели и частоты вращения
- Защитная втулка вала под уплотнением
- Корпус из чугуна EN-GJL 250
- Рабочие колеса из чугуна EN-GJL 250 или NORYL® (модифицированный полифениленэфир PPE) в зависимости от модели
- Вал из стали 35
- Втулка вала из нержавеющей хромистой стали

### Модификации

- FP горизонтальный консольный
- FM горизонтальный моноблочный
- FD вертикальный
- FS полупогружной
- FMD вертикальный моноблочный
- FAD вертикальный с жесткой муфтой

© NORYL - зарегистрированный товарный знак General Electric Company.

## MVE



### Стандарты

- Flowsolve

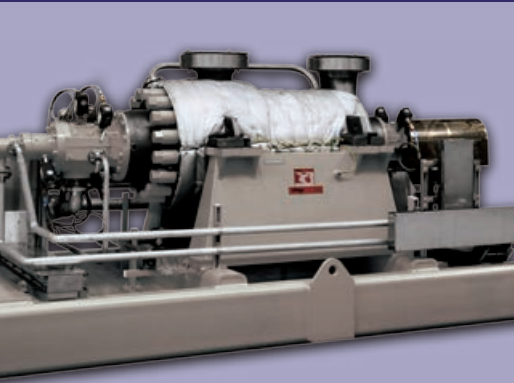
### Эксплуатационные параметры

- Подача до 2700 м<sup>3</sup>/ч
- Напор до 15 м
- Давление до 7 бар
- Температура до 100°C

### Конструктивные особенности

- Спиральный отвод с горизонтальным расположением напорного патрубка, вертикальное расположение - по запросу
- Отбалансированное диагональное рабочее колесо
- Камера уплотнения, предназначенная для установки сальниковой набивки или торцевых уплотнений различных типов
- Возможность разборки без отсоединения корпуса от трубопроводов и демонтажа электродвигателя
- Радиально-упорные и упорные подшипники качения в стандартном исполнении
- Консистентная смазка подшипников в стандартном исполнении, масляная - по запросу
- Конструкционные материалы:
  - чугун
  - Ni-Resist®
  - бронза
  - супердуплексная нержавеющая сталь

© Ni-Resist - зарегистрированный товарный знак International Nickel Co., Inc.



## Двухпорные насосы

### Однокорпусные одноступенчатые с осевым разъемом корпуса

LR	28
LNN	28
DVSH	28
LPN	29

### Однокорпусные многоступенчатые с осевым разъемом корпуса

EC	30
UZDL	30
DMX	30

### Однокорпусные одноступенчатые с радиальным разъемом корпуса

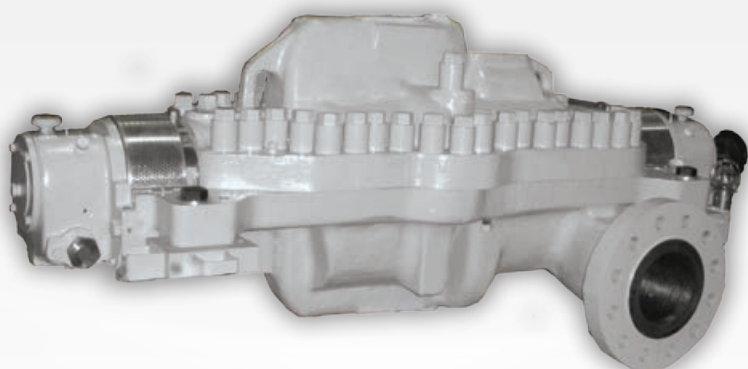
HDX	31
HDX-TT	31
DVSR	31

### Однокорпусные многоступенчатые с радиальным разъемом корпуса

HED	32
HED-DS	32
WTB	32
WD	33
WDX	33
NM	33
WX	33
CS	34
WXH	34

### Двухкорпусные

WXB	35
WXB-B	35
WNC	35
CSB	35
CHTA	36
HDB	36
HSB	36
BP	36
WCC	37
HDO	37
HSO	37
WIK	37
WIKO	37



## По вопросам продаж и поддержки обращайтесь:

Архангельск (8182)63-90-72  
 Астана (7172)727-132  
 Астрахань (8512)99-46-04  
 Барнаул (3852)73-04-60  
 Белгород (4722)40-23-64  
 Брянск (4832)59-03-52  
 Владивосток (423)249-28-31  
 Волгоград (844)278-03-48  
 Вологда (8172)26-41-59  
 Воронеж (473)204-51-73  
 Екатеринбург (343)384-55-89  
 Иваново (4932)77-34-06  
 Ижевск (3412)26-03-58  
 Казань (843)206-01-48  
 Калининград (4012)72-03-81  
 Калуга (4842)92-23-67  
 Кемерово (3842)65-04-62  
 Киров (8332)68-02-04  
 Краснодар (861)203-40-90

Красноярск (391)204-63-61  
 Курск (4712)77-13-04  
 Липецк (4742)52-20-81  
 Магнитогорск (3519)55-03-13  
 Москва (495)268-04-70  
 Мурманск (8152)59-64-93  
 Набережные Челны (8552)20-53-41  
 Нижний Новгород (831)429-08-12  
 Новокузнецк (3843)20-46-81  
 Новосибирск (383)227-86-73  
 Омск (3812)21-46-40  
 Орел (4862)44-53-42  
 Оренбург (3532)37-68-04  
 Пенза (8412)22-31-16  
 Пермь (342)205-81-47  
 Ростов-на-Дону (863)308-18-15  
 Рязань (4912)46-61-64  
 Самара (846)206-03-16  
 Санкт-Петербург (812)309-46-40

Саратов (845)249-38-78  
 Севастополь (8692)22-31-93  
 Симферополь (3652)67-13-56  
 Смоленск (4812)29-41-54  
 Сочи (862)225-72-31  
 Ставрополь (8652)20-65-13  
 Сургут (3462)77-98-35  
 Тверь (4822)63-31-35  
 Томск (3822)98-41-53  
 Тула (4872)74-02-29  
 Тюмень (3452)66-21-18  
 Ульяновск (8422)24-23-59  
 Уфа (347)229-48-12  
 Хабаровск (4212)92-98-04  
 Челябинск (351)202-03-61  
 Череповец (8202)49-02-64  
 Ярославль (4852)69-52-93

Киргизия (996)312-96-26-47    Казахстан (772)734-952-31    Таджикистан (992)427-82-92-69

**Единый адрес для всех регионов: [fvr@nt-rt.ru](mailto:fvr@nt-rt.ru) || [www.flowserve.nt-rt.ru](http://www.flowserve.nt-rt.ru)**